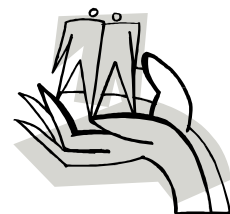


平成25年5月号  
(4月30日発行:18号)

株式会社 ウェルビーイング  
高崎市井野町376  
027-386-8700



# ウェルビ通信



ウェルビーイングとは

『より良くいきること!』 『自己実現!』



☆ 会社からのお知らせ ☆

セカンドステージ・壱番館 随時見学・ご相談受付中

※お問い合わせは、株式会社ウェルビーイング 統括:山口

027-386-8700まで



## 有料老人ホーム

# セカンドステージ・壱番館



### 施設の特徴

- ★ 施設内のデイサービスや訪問介護を利用でき、手厚いサービスを提供します。
- ★ 居室は、すべて個室でプライバシーが守れます。又、食堂は、共同スペースとして利用でき家庭的な雰囲気での介護が受けられます。
- ★ 各居室にナースコールを設置しており、夜間緊急時でも安心です。
- ★ A, B, Cの3タイプの部屋をご用意しております。

# 有料老人ホーム セカンドステージ・壱番館 入居相談随時受付中



モデルルーム

居室は**3タイプ**の中から自由に選択出来ます。

Aタイプ:トイレ・洗面無し(延べ面積13.04㎡) 81,000円

Bタイプ:トイレ・洗面付き(延べ面積13.04㎡) 87,500円

Cタイプ:トイレ・洗面付き(延べ面積15.94㎡) 93,500円

(利用料は食費込)

壱番館の**特徴**として、**低価格料金設定**となっております。

介護でお困りの**全てのご利用者様**、ご家族様誰もが**安心・安全**

のもと、介護サービスを受けられるようにということを、

**会社の思い**として込められております。

**施設見学・入居相談随時受付中**

お気軽にお問い合わせ下さい。

担当:統括 山口 TEL027-386-8700

# (株)ウエルビーインググループ 従業員組合(リアライズクラブ) 新入職員歓迎会



4月17日(水)ホワイトイン高崎「ふるまいの間」にて新入社員歓迎会が開催されました。新たに20名の新人職員が入職となりました。佐藤まり子専務の乾杯に始まり、各施設、部の芸達者により唄、ダンス、漫才、空手など様々な出し物にて宴会を盛り上げて頂きました。最後は社長、専務を始め涙、涙、涙の閉会でした。元気な職場です。



セッ!!



今年4月より「介護支援専門員」として、ケアマネジメント・ミッションに配属されました。普段はずぼらでどうしようもないですが、ヤルと決めた時は諦めずにやり抜く男です。まだ未熟者ですが、座右の銘である「為せば成る、為さねば成らぬ何事も」の精神で社名に倣い新しいことに挑戦し、思う存分取り組んで自分の人生を変えます!!  
趣味は、野球と日本史。特に戦国時代と新撰組に興奮します。



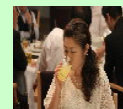
荻野 祐樹



4月1日よりデイサービス・井野で管理者をしております。ご利用者様に、「デイサービス・井野に行くのが待ち遠しい・・・」と書いていただけるよう楽しさを提供できる施設にするため頑張ります。まだまだ未熟ものではございますが、皆様よろしくお願いたします。趣味はカラオケで、演歌を歌うのが大好きです。お誘いがあれば飛んで行きます。



澁谷恵美子





# ウエルビグループ社員のプロジェクト

お陰様でウエルビグループの社員数も、やがて100名に届きます。皆様方のご支援には社員一同、心から感謝致します。そこで、利用者様やご家族様、その他関係者の方々から一層愛される社員を目指して数名ずつですが、社員紹介のコーナーを設けました。失笑でご覧下さいませ。

勤務先:ウエルビ・浜川  
職種:管理者  
名前:関 秀之



「**ぐんま認定介護福祉士**」資格取得を目指し、長期に渡っての講義・研修に参加して、無事に取得する事が出来ました。これも、推薦をして頂きました会社と、現場職員の協力の元で御座います。この場を借りて感謝申し上げます。

**ヘルパー講習学校の開設**にて、講師を担当しています。今回の研修を活かし、**人材の育成**、**職員教育**などに努めて参ります。現場リーダーとして、介護職員が更なる上を目指す為の、お手本となれるように、頑張っていきたいと考えます。

勤務先:訪問  
職種:訪問ヘルパー  
名前:中沢 和子



**紙粘土**を使って**手芸**をやっていきます。**年齢に関係なく**、誰にでも出来ます。**粘土も色を混ぜて自分の好きな色**を作り出してみたい、粘土なので**失敗しても何度でもやり直し**がききます。**完成して作品に磁石を付ければ、冷蔵庫にメモを張りたい**など、**飾り**としてのみではなく**便利グッズ**に早変わり!!



## ケアヒレッジ・井野 サ高住

### 春爛漫豪華特別食



4月7日(日)デイサービスホールにて、2階・3階のご入居者様合同にて、お食事会を開催致しました。春にちなんだ豪華なお弁当を、皆様でお食べになりとても満足された様子でした。



お刺身に付いていたわさびが、鼻にツーンときた！でも、この刺激がお刺身をお食べているって

今日の食事は、いつにもまして豪華だね～。  
毎日こんな食事でも……。  
食事を楽しみにしている私としては、毎月こんな会を開いてもらっても構わないよ。



## ウエルビ・井野 デイサービス



ウエルビ・井野では、利用者様が楽しんで身体を動かすことが出来るレクリエーションの考案をしています。今月は、「手作りゲートボール」です。利用者様も、ゲートボールをやられていた方が多く、皆様とてもお上手でした。



そのまま真っ直ぐ転がれ！！  
ゲートボール大会に出場した腕前だよワタシは。



外だと、危ないから室内でゲートボールが出来るなんて。

## ウエルビ・岩井の丘 有料老人ホーム



桜の下で一休み



雑草が伸びっぱなしだね。定期的に見回りに来て、草むしりをしに来ようかね。



陽気も暖かくなり、桜の木の下でお茶会をしました。外の新鮮な空気を吸って気分もリフレッシュ♪健康維持のために、散歩をすれば夜もグッスリ快眠です。また皆様でお出掛けしましょう！！

## ウエルビ・中栗須 有料老人ホーム

ウエルビ・中栗須では、夕食前と夕食後に利用者様の皆様が食堂にて集まり、トランプをするのが日課となっています。気の合う仲間と和気あいあいと、共同生活を楽しまれ日々を過ごされています。



♥ 3 持ってない？  
そうすれば揃うのに。



ジョーカーが残っちゃった。次の人にカードを渡して、私が1番あがりね。

## ウエルビ・寺尾 訪問介護

GWはいかがお過ごしでしょうか？



季節の変わり目で、温暖差が厳しい時期です。どうか体調を崩されないように御気付け下さい。G. W中も訪問に私共ヘルパーが伺いますので、楽しみに待っていて下さい。



春になると、キレイな花が咲いて、散歩に出掛けるのが、とっても楽しみ。





## ショートステイ ウェルビ・浜川



# お花見に行ってきました！！



当初の予定では車でドライブだけの・・・。  
芝桜があまりに見事で、公園内を散策、春の陽気を全身で堪能することが出来ました。



## 新人さん！！お勉強中で～す

新人職員に対して、施設看護師による「**感染予防**と、**嘔吐物処理**についての勉強会を行いました。  
ご利用者様の**健康第一**を掲げ、職員指導と教育に努めています。



## ウェルビ・八千代 デイサービス

# 八千代農園

ウェルビ・八千代では、野菜等の栽培を種まきから栽培、収穫までを利用者様が中心になって行っています。  
収穫後はオリジナルメニューとして、食事の1品としてご提供させて頂いております。



美味しく  
ふっくら  
育つんだよ。



エッサ！ホイッサ！！  
よ～く耕さなきゃ、野菜が美味しく育たないからね。

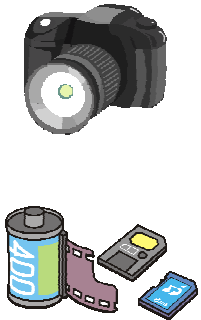


4月の陶芸作成で、箸置きを作ったぞい。  
昔から手先には自信があったんだ。



# 利用者様の趣味・特技紹介コーナー

## 【 染谷 婦司様 】



カメラが趣味の染谷さんです。  
 普段はとても気さくで、冗談を言って利用者様や職員を笑わせてくれます。  
 しかし、いざカメラを持つと真剣な眼差しで写真撮影に集中されます。  
 聞く所によると・・・そのカメラは年代物でさぞ高価な物だとか。  
 被写体を希望の方は、染谷さんをお願いしてみてください。美人に撮影してくれるかも？！

## 【 中村 絹子様 】



## 【 俳句作品 】

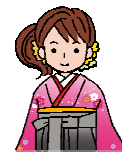


中村さんの俳句をご紹介します。  
 中村さんの俳句は、説明はいりませんね？！詠んでいただければ解るはず。  
 どれを載せようか迷いましたが、春の時期にぴったりの句をご紹介します。

花つ一  
 ごけひ  
 ろてら  
 も戻を  
 りぬ

### 【解説】

お花見から帰って来た時、洋服に一ひらの花びらが付いていて、それがまるで桜の羽衣のようにみえたという句だそうです。また昔は【花見用の着物】もあったそうです。



道一目  
 し樹指  
 るのし  
 べさたる  
 くら

### 【解説】

一本の大きな桜の木を目指して歩いているという意味と、目標としている人物がいて、その方を桜に例え目指して進んでいるという二つの意味があるそうです。



# 株式会社 ウェルビーイング グループ

<http://www.wellbeing-care.jp>

## サービス付高齢者向住宅 ケアビレッジ・ウエルビ井野



40室/42床  
群馬県高崎市井野町376番地  
TEL 027-386-8700

## 有料老人ホーム セカンドステージ・壺番館



20室/20床  
群馬県高崎市井野町376番地  
TEL 027-386-6900

### 住宅型有料老人ホーム ウエルビ・中栗須



20室/20床  
群馬県藤岡市中栗須751-1  
TEL 0274-40-7512

### 住宅型有料老人ホーム ウエルビ・岩井の丘



21室/21床  
群馬県安中市岩井433-1  
TEL 027-388-0123

### 短期入所（ショートステイ） ウエルビ・浜川



20床  
群馬県高崎市浜川町681-2  
TEL 027-360-4203

### 通所介護（デイサービス）

ウエルビ・八千代

ウエルビ・井野



定員30名  
群馬県高崎市寺尾町3-1  
TEL 027-315-4126

定員40名  
群馬県高崎市井野町376  
TEL 027-386-8311

### 訪問介護

ウエルビ・寺尾

ウエルビ・井野



群馬県高崎市寺尾町3-1  
TEL 027-327-8458

群馬県高崎市井野町376  
TEL 027-386-8312

### 居宅介護支援事業所（ケアマネ）

ケアマネージメント・ミッション  
〒370-0004  
群馬県高崎市井野町376  
TEL 027-315-4510  
FAX 027-315-0140



ケアプランマネージメント  
高崎市依頼介護調査事業